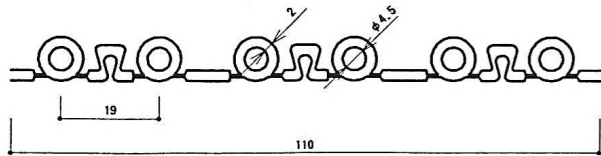


快・適・提・案

■一般物性

項目	単位	性能値	試験方法
常態試験	硬 度	JIS A HS 73±5	JIS K 6301の5
	引 張 強 度	Kgf/cm ² 100以上	JIS K 6301の3
	伸 び	% 200以上	JIS K 6301の3
老化試験	硬 さ の 変 化	JIS A HS ±15以内	120℃×168Hr JIS K 6301の6、3
	引張強度の変化率	% -20以内	
	伸 び の 変 化 率	% -60以内	
	オゾン劣化試験	—	異常ないこと
低温試験	℃	割・折なきこと -40以下	

材 質	エチレン・プロピレン系合成ゴム (Etylen propylene Die Monomer) EPDM
用 途	太陽熱集熱材・ふく射熱暖房材・地中暖房材・温泉熱交換器・屋根融雪放熱材等
流 体	水・エチレングリコール・プロピレングリコール、その他多価アルコール類水溶液
最高耐熱温度	150℃
常時使用温度	110℃MAX
最低使用温度	-40℃
一般化学特性	耐オゾン性・耐酸性・耐アルカリ性・耐動植物油性・耐ケトンいずれも可 ガソリン・灯油・ラッカー溶剤・芳香族炭化水素・脂肪族炭化水素は不可
一般物理特性	引張強さ・反撥弾性・耐摩擦性・耐熱性・耐候性・耐紫外線性いずれも可



Tech-W多目的温水マット詳細図 S=1/1

Tech-W 温水マットは、厳重な品質管理のもとに製造されています。類似品に御注意ください。

多目的融雪システム



株式会社 **テックWEST**
 ■住設事業部 (テックウエスト)

〒940-2051 新潟県長岡市高野町835番地
 TEL(0258)22-5688 FAX(0258)22-5522

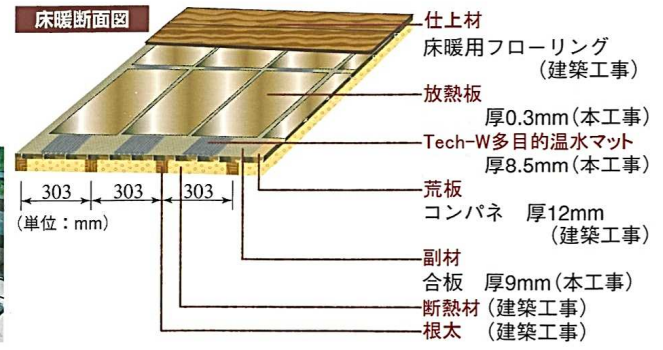
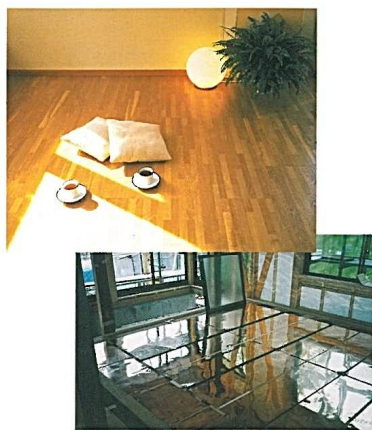
●お問い合わせ先

株式会社 **テックWEST**



テックWEST 温水マットで床全体を暖め、洋室・和室からトイレ・バスルームまで空気を汚さず足元から快適暖房！

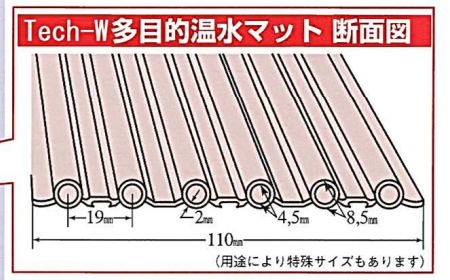
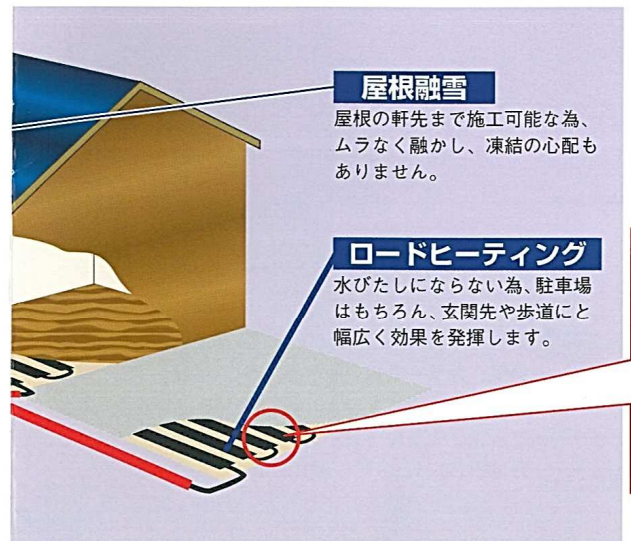
テックWEST 床暖房システムの特徴

- ❄️ **健康・安全暖房**
燃焼ガスやホコリの発生がなく、お部屋の空気はいつも清潔で健康、安全です。
- ❄️ **お部屋の隅々までムラのない暖房**
温水が交互に循環する為、床全体を均一に暖房します。
- ❄️ **併用可能**
同一熱源で、屋根融雪やロードヒーティングも併用可能。
- ❄️ **既存住宅にも可能**
根太間工法により床の高さを変更せずに施工できます。
- ❄️ **お部屋が広々**
暖房器のスペースがいらす、お部屋が広く使えます。
- ❄️ **個別に調節可能**
それぞれのお部屋を個別に温度調節ができます。(24時間タイマー付)
- ❄️ **どんな床にも施工**
カーペット・フローリング・畳まであらゆる床材に可能です。
- ❄️ **狭い場所でも施工可能**
最低7mm幅までのスペースに施工できます。



に解決！

- ❄️ **安全性**
安心だからこそこの26年2,100棟以上の実績。 ※日精サービス株式会社住宅設備事業及びテックWEST住設事業部における営業実績・施工実績
- ❄️ **施工性**
1日で30坪の屋根が施工できます。

- ❄️ **1台3役**
融雪・夏場給湯用・雨樋の凍結防止用として使えます。

- ❄️ **信頼性**
日本精機株式会社のグループ会社として信頼と実績がある、日精サービス株式会社より事業を引き継ぎました株式会社テックWESTに安心しておまかせください。
25年前に施工したお客様もこの冬順調に作動しております。



毎年苦勞する雪おろしも 家の中からスイッチひとつの簡単融雪 しかも低燃費パワフル設計

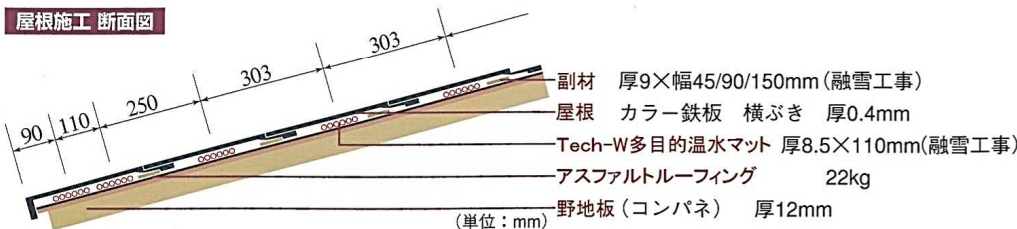
❄️ 屋根融雪の特徴 ❄️

- ❄️ **ムラ消えの心配がない**
業界唯一のTech-W温水マットの交互配管により温度ムラをなくしました。
- ❄️ **漏水事故ゼロ**
放熱面での継ぎ目が一切無い為、液漏れの心配がありません。
- ❄️ **簡単操作**
全自動運転によりスイッチひとつで楽々操作。
- ❄️ **低燃費**
当社独自の戻り温度センサーにより、灯油消費量も3分の1に減少。

融雪能力の比較	従来パイプ方式	Tech-Wマット方式
温度範囲	60~70℃	20~40℃
放熱面積	13φ0.204㎡	マット1.2㎡
融雪能力	約2.5cm/h (雪密度0.1g/cm ³)	約4cm/h (雪密度0.1g/cm ³)



屋根施工断面図



厳寒早朝の雪かきから解放！ 地中に特殊ゴムマットを配管する温水循環式 で抜群の融雪効果と凍結や圧雪を防止

❄️ ロードヒーティングの特徴 ❄️

- ❄️ **無散水**
地面を温め融雪するので、足元が水浸しになりません。
- ❄️ **特殊合成ゴムで建材のコストダウン**
8.5mmの超薄型特殊パイプ使用の為、コンクリート等の建材費が削減できます。
- ❄️ **ムラ消えの心配がない**
業界唯一のTech-W温水マットの交互配管により温度ムラをなくしました。



雪国の厳しい冬を快適に！ 屋根の雪下ろしや後処理など一気 テックWEST多目的融雪システム

(テックウエスト)

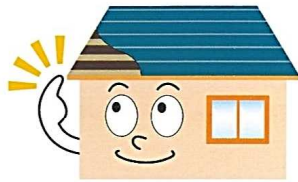
多目的融雪・床暖房システムの特徴

耐久性抜群

30年以上の耐久性をもつ合成ゴムEPDMを使用しているため耐寒・耐熱・耐オゾン性と耐久性に優れ、長寿命です。

場所を選ばない

素材が柔軟性に富み、軒先まで施工可能です。



美観重視

屋根葺材の内側に設置する為、美観を損ねません。



アフターサービスも充実

2年間無料メンテナンス、3年目からも定期点検契約により毎年安心です。



トータルシステム

多目的システムユニット

給湯

太陽熱を集熱して、夏は給湯用としてご利用できます。

温風機

火をまったく使わない為、空気を汚さず、イヤな臭いも出さないクリーンで安全暖房。

床暖房

足元からぽかぽかと暖め、火を使わない安全設計。しかも、空気を汚さないクリーン暖房。

特殊合成ゴム使用の『テックWEST温水 マット』が誇る、26年2,100棟の実績。

※日精サービス特住宅設備事業及び特テックWEST住設事業部における営業実績

妙高



池之平 ヴィレッサ円山様 関温泉 吉野屋旅館様

湯沢



舞子 Gondラステーション様



こちらはほんの一例です

湯沢 T邸

津南



南木の里 栃の実館



右:K邸 左:T邸

十日町



Sスーパー 屋上



T幼稚園

六日町



Kアパート



六日町 S邸

湯之谷・小千谷



湯之谷 S邸



小千谷 S邸

栃尾・小出町



栃尾 T邸



小出町 T邸

長岡



K邸



N邸